



## بيت للمطلات يطل على النهر

### JG House

This lovely house was designed using the concept of a white ribbon that encloses the plot, and a black box that sits on the ribbon and contains the spaces of the house. Large glass openings in the walls and ceilings allow generous flow of sunlight throughout the day. A double height living space contains the living room, kitchen, and dining. It is the central space in the house. The main bedroom shares the ground floor with the living spaces, while the upper floor contains two bedrooms and a living room that are used by visiting sons, daughters and their children. A river runs in the back of the house and provide a remarkable recreational experience for the owners and their guests.

المصمم: Speziale Linares Architects

مساحة البناء: ٢٢٠ متر مربع

مساحة الأرض: ١١٨٠ متر مربع

الموقع: مدينة بوينس آيريس، الأرجنتين

يوجد هذا البيت في مدينة بوينس آيريس عاصمة الأرجنتين. خلف أرض البيت يجري جدول يصب في نهر Rio Dela Plata Delta الذي يربط الأرجنتين بدولة أورجواي. وجود هذا الجدول خلف البيت يوفر للسكان فرصة ممارسة الرياضة المائية (التجديف بالقوارب). حيث يوجد مرسى خشبي للقوارب. كما أن الجدول يوفر مناظر طبيعية خلابة للسكان.

أسحاب البيت من الناس المهتمين بالإنتمصال بالطبيعة (الزوج يحب الإنعاز بالزوارق الشراعية والزوجة تحب العناية بالحديقة). وفي هذا البيت يستقبلون أولادهم وبناتهم وأحفادهم ويشتركون معهم مسودة دالمة في الرياضات المائية والنشاطات الترفيهية الأخرى.



الخط الواجبة الأمامية للتمتاز أسفل الواجبة الخلفية المطلقة على النهر. التباين بين اللون الأبيض والأسود يميز التصميم الخارجي لهذا المنزل

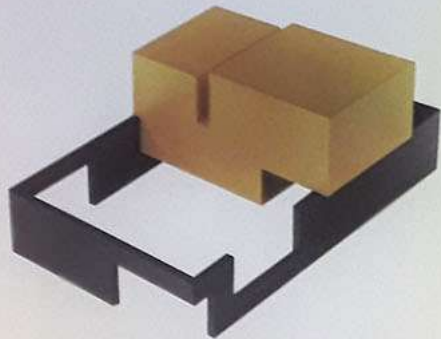




صورة توضح الجسر الموصل بين بركة الحديقة العلوية وبركة اليوم الجوانب

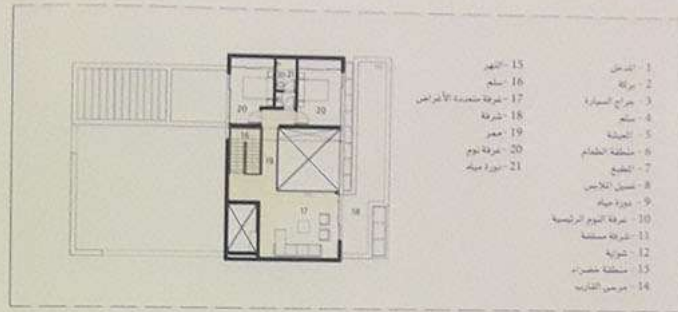


الشرفة الخارجية المطلة على الحديقة والنهر

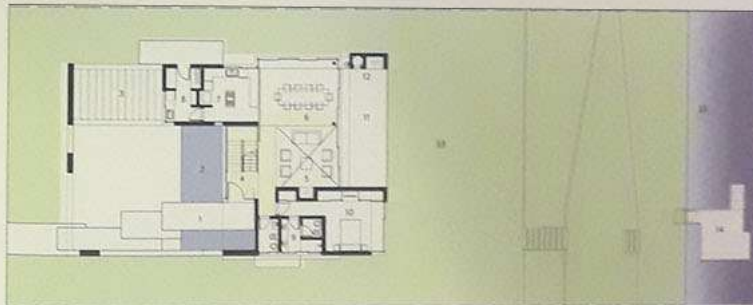


رسم مجسم يوضح العلاقة بين الجدار الخارجي وكثافة المنزل

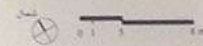
أرض المنزل مستطيل نحيف، تعرضه  
 15 متر بطوله 15 متر. وقرر المصمم وضع  
 الشاكت في الجزء الأمامي من أرض  
 البيت وهكذا توجد حديقتان، خلفية  
 أمامية الحديقة الأمامية تصعب متعلقة  
 وتلتها بين صوناء، شارع وهدوء البيت،  
 بها بركة ماء وشلال، جسر فوق بركة الماء  
 يصل إلى منزل البيت... هناك أيضاً موقف  
 لسيارات، وسداد طويل متخفص  
 يتحكم بالسيارات، والنمط بمنظر شروب  
 النسيم في الجزء الآخر من البيت، هناك  
 بيتان متماثلين كبيرين المنزل مكون من دورين،  
 أمام البيت الحديقة الخلفية تطل على النهر  
 مشرفة وتصل بشرفة كبيرة واسعة متصلة  
 بمنطقة التراسات.



مسقط أعني الدور المأوى



مسقط أعني الدور الأرضي







استخدام الزجاج في التصرف، يدخل الإضاءة الطبيعية إلى فراغ المبنى مثل منطقة المعيشة، وغرفة النوم الرئيسية.

زجاجية طويلة تعبري من الشرق إلى الغرب، و يوفر هذا الطاقة كما يوفر أيضاً للسكان اتصالاً مستمراً وتغوراً مع الطبيعة. موقع الشمس يتغير أثناء النهار فتتغير الظلال التي تلقيها، ويتغير لون ضوء الشمس أيضاً أثناء رحلتها من أقصى الشرق إلى الصباح إلى أقصى الغرب عند الغروب.

تتمحور فكرة تصميم المبنى أيضاً حول الإتصال بالطبيعة المحيطة بالمنزل، خصوصاً الجدران التي يصرى خلف الموقع، البيت مدهون باللون الأسود في الخارج، لكنه في الداخل مدهون باللون الأبيض وهو مضاء بالإضاءة الطبيعية. إن الضوء الطبيعي يخترقه من الفتحات الزجاجية في الأبنية وفي الجدران، سقف فراغ المعيشة يحوي فتحة

أهم فراغات البيت هو الشراغ عالي السقف الذي يحوي منطقة المعيشة والطعام والطبخ والذي يتصل بشرفة من خلال حار زجاجي يمكن طيه كلياً، وبذلك يزول التماسك بين الداخل والخارج. في هذا الدور أيضاً توجد غرفة النوم الرئيسية، التي تتجاور فراغ المعيشة، مما سهل على أصحاب البيت الوصول إلى غرفة النوم بدون الحاجة إلى صعود.

في الدور الثاني توجد غرفتان لنوم لصغير (الولاد) وبنات أصحاب البيت (أشغالهم) وغرفة كبيرة يستخدمها الأطفال لعب في النهار وفي الليل توضع فيها مفارش يلعب الأطفال عليها فيتعرفوا على بعضهم ويحفظون بذكريات من العطلات التي يشهرونها برهة أفرد وبنات صومئهم، مما يور الروابط بين أفراد العائلة. هذه الغرفة ممتع على شرفة علوية كبيرة تطل على أحياء الطيبة وعلى النهر، كما أنها تطل على حرم منطقة المعيشة في الدور الأرضي عبر حرم كبيرة في سقف الدور الأرضي.

الفكرة التصميمية تم تطويرها من خلال الخارج بين عالمين في المستوى الأرضي. هناك شريط يمتد ويهبط يمتد لكي يحدد الفراغات الداخلية والشقوق المختلفة التي ترتبط بها هذه الفراغات بالطبيعة في الخارج. فوق هذا الشريط يوجد الصناديق السوداء التي يحوي تلك البيت. يحوي هذا الصندوق مدخل البيت، ويوفر المداخل الطبيعية المضيئة، يسمح للضوء الطبيعي بالدخول لتلويث من داخل الفتحات الزجاجية. هناك تداخل بين الدور الأرضي والدور العلوي من خلال منطقة المعيشة ذات السقف العالي (الزجاجي). الصندوق الأسود يمتد في عدة أماكن ويمتد إلى أعلى وإلى أسفل ويستقر على الشريط.



صورتان لفراغ المعيشة توضح الإضاءة الطبيعية القادمة من السقف والجدران.

البناء الأمامي للبيت، حيث يوجد المدخل الرئيسي للمبنى الذي يلام الوصول إليه عبر جسر فوق مستطع مائي.

